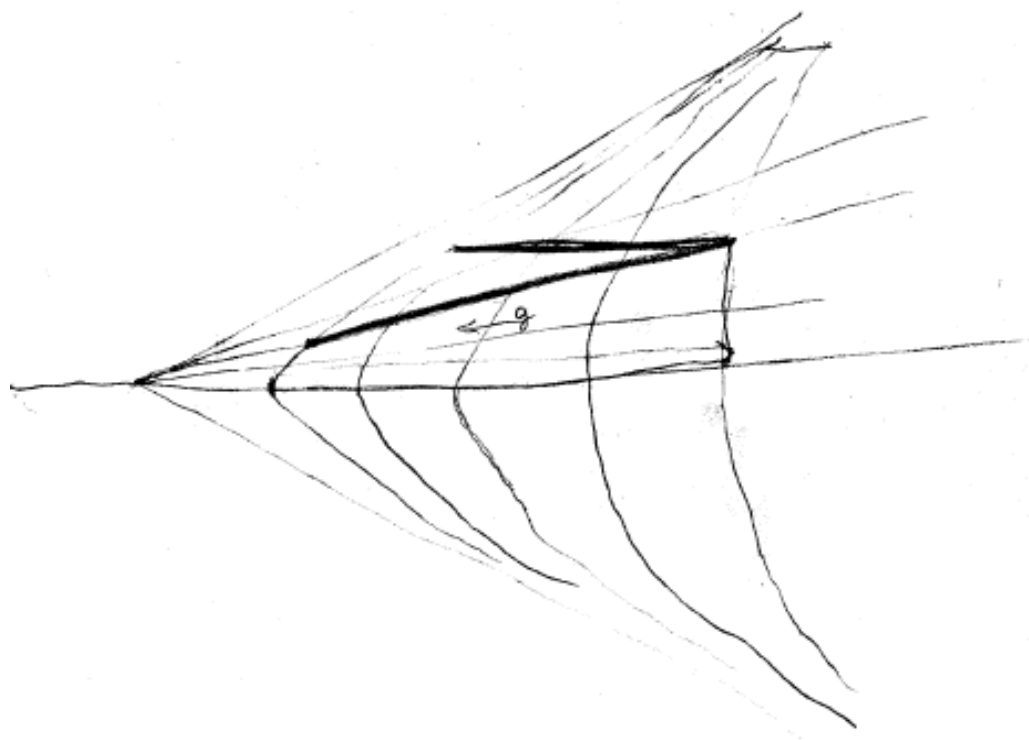
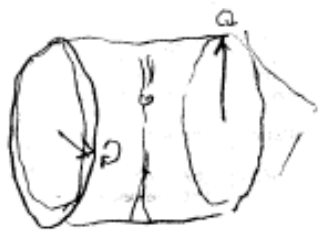
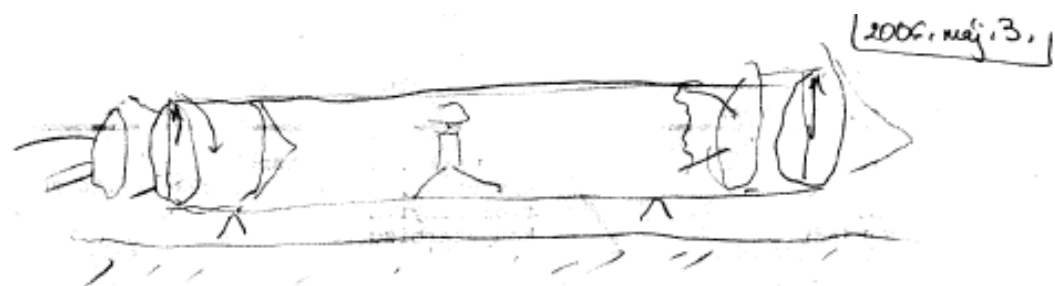


Az állandó gyorsulású megfigyelő világképét fel lehet használni arra, hogy lássuk, hogyan alakul ki a Specrel megrövidülés effektusa.

Űrhajó a saját hosszát állandónak méri, az alsó képen levő „ferde” szimultanitás szerint. Kívülről a „vízszintes” szimultanitás szerint az űrhajó hossza egyre kisebb lesz.



Az űrhajót különálló hajók flottájának képzeljük el. A flotta hajói egymástól való távolságukat fényradarral mérik és állandónak találják. A középben levő „vezérűrhajó” jeleket ad le egyszerre a hátsó és az elülső űrhajóknak a gyorsításra. Mivel az űrhajó-flotta mozog, a hátsó űrhajók sűrűbben kapják meg e jeleket a gyorsításra.

